

LEGENDA

TIP DI INTERVENTI TECNICI- ESTETICI:

- 1 Consolidamento statico
- 2 Restaurazioni
- 3 Eliminazione superfacciate
- 4 Manutenzione Ordinaria
- 5 Manutenzione Straordinaria
- 6 Restauro conservativo
- 7 Ampliamento

PRESCRIZIONI SPECIFICHE:

Eliminare o sostituire con elementi tradizionali:

- A1 - Ripristino intonaci tradizionali
- A2 - Eliminazione intonaci plastici
- A3 - Eliminazione rivestimenti in plasterboard, cobbo e simili dalle pareti e/o soffitti
- A4 - Eliminazione rivestimenti in plasterboard, cobbo e simili dalle pareti e/o soffitti
- A5 - Eliminazione intonaco grigio/verde, terrazzo dalle pareti e/o soffitti
- A6 - Eliminazione condotti, cavi in cemento o blocchi non intonacati
- A7 - Esigete liturgiche, corrispondente all'uso allegro
- A8 - Muro perimetrale e recinzioni secondo abito

Eliminare o mitigare:

- C - CORTESINI
- C1 - Pavimenti in ceramica
- C2 - Pavimenti in ceramica
- C3 - Avvenne
- C4 - Scalette
- C5 - Insegne calcinate nei colori e/o eccessive nelle forme e nelle dimensioni
- C6 - Spazi pubblicitari

Eliminare e sostituire con elementi tradizionali:

- B - SERRAMENTI
- B1 - Serramenti in alluminio-pre-metallo
- B2 - Serramenti in legno ma diversi dai tradizionali
- B3 - Attrezzature in alluminio-pre-metallo-legno
- B4 - Rivelanti e/o presbitero verso spazi pubblici sotto i 50cm
- B5 - Rivelanti in alluminio-pre-metallo
- B6 - Cancelli in alluminio-pre-metallo
- C - CANTONI
- C1 - Cantoni con rivestimenti non tradizionali
- C2 - Cantoni in pietra
- C3 - Cantoni in pietra
- D - ACCETTI
- D1 - Balconi con steli fuori norma o ricidenti su spazi pubblici con altezza all'interno inferiori a 4,50m
- D2 - Balconi non corrispondenti agli spazi tradizionali
- D3 - Balconi con steli fuori norma o ricidenti su spazi pubblici con altezza all'interno inferiori a 4,50m
- D4 - Stipiti ed architravi con rivestimenti non tradizionali
- D5 - Seglie e tavoli realizzati con rivestimenti non tradizionali
- E - CANTILIGNATURA E FULCINI
- E1 - Canale di gronda in p.v.c. e/o lamiera
- E2 - Rivestire in p.v.c. e/o lamiera
- E3 - Rivestire in p.v.c. e/o lamiera
- F - COPERTURE
- F1 - Coperture in eternit
- F2 - Tetto con oggetto non tradizionale
- F3 - Tetto con tegole non tradizionali
- F4 - Copertura piana o altro tetto

Comparto interessato allo studio



Scala 1:500

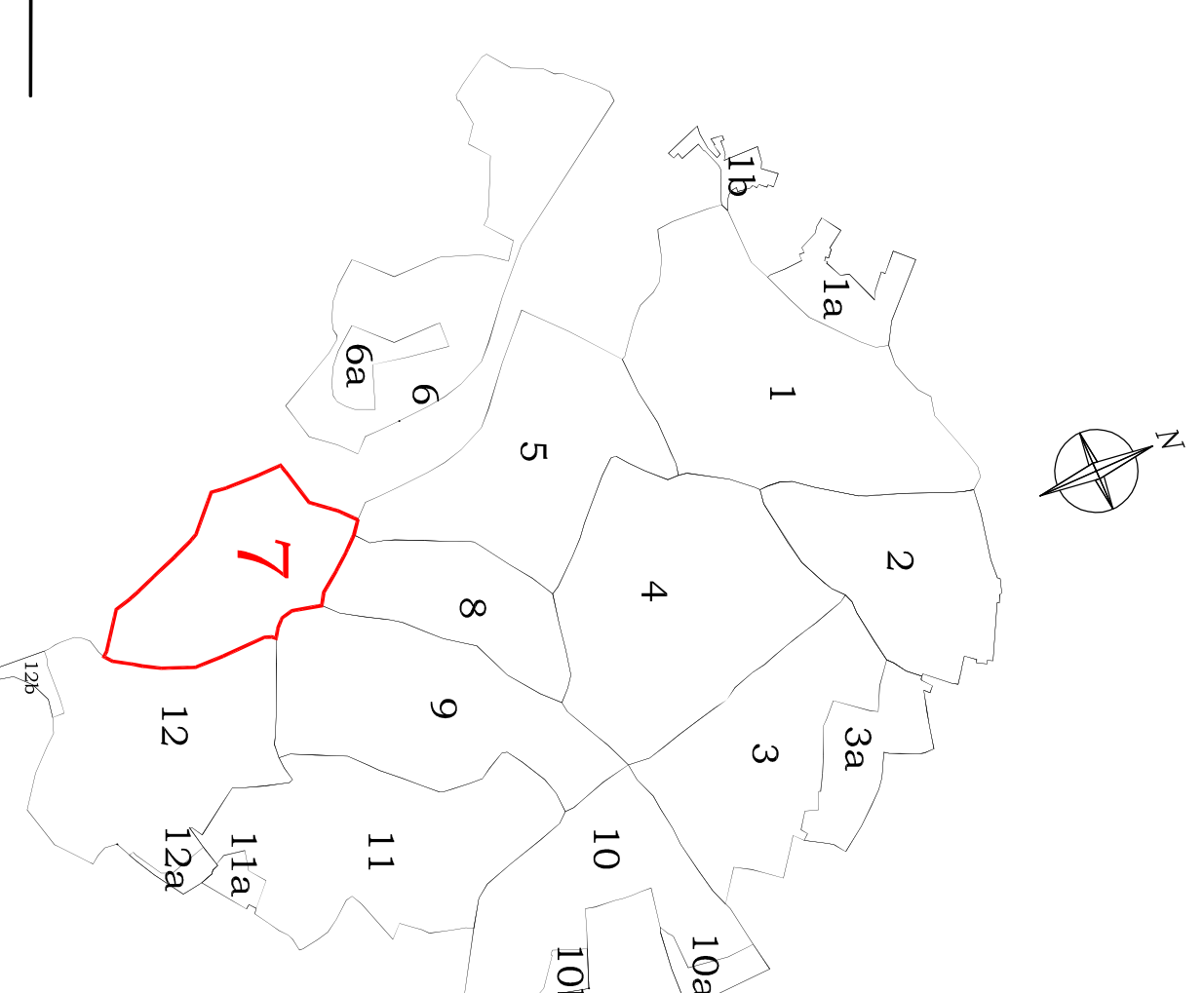
Fabbricato num. / Numero civico / Tipo intervento	163 / 102 / 5	164 / 100 / 5	164 / 98 / 5	165 / 96 / 5	166 / 94 / 4	166 / 92 / 4	166 / 90 / 4	167 / 88 / 4	172-168 / 86 / 4	173 / 86 / 4
Prescrizioni	A1,A6,A7 B6	A1,A6,A7,B2 A1,A7 B4,E1,E2,E3	A1,A6,A7,B1,B6,G5	A1,A6,A7 B6	A1,A6,A7 B1	A1,A6,A7 A1,A6,A7,B1 E3,G1,G2	A1,A7,B1 E3,G1,G2	A1,A7,B6	A1,A7,B6	A1,A7,B6



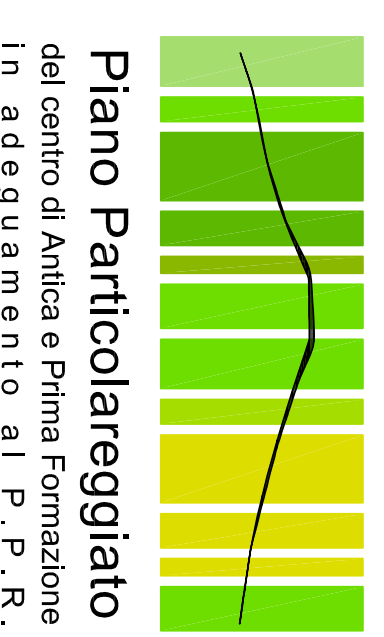
STATO ATTUALE

PROGETTO

Fabbricato num. / Numero civico / Tipo intervento	231 / 93 / 4	231 / 95 / 5	229-230 / 97-99 / 4	228 / 101 / 5	222 / 5
Prescrizioni	A6,A7	A1-A4,A6,A7,B1,B4	A1,A4,A7,B1,B4,E1,E2,E3,G5	A1,A7,B1,E1,E2	A1,A7,B1,B4



Scala 1:4.000
Planimetria Nucleo A1
Centro Storico



Piano Particolareggiato del centro di Antica e Prima Formazione in adeguamento al P. P. R.

COMUNE DI GENOVA
PROVINCIA DI ORISTANO

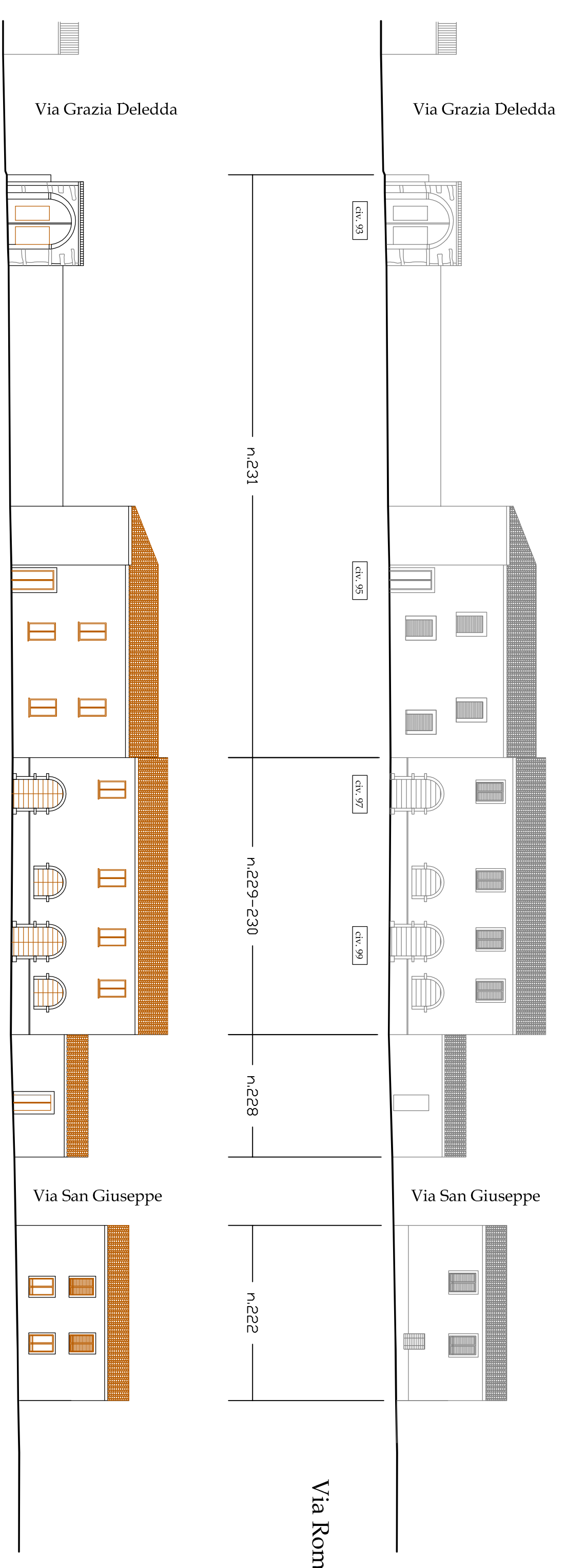
- IL SINDACO
Sig. Roberto Seddu
- IL RESPONSABILE DEL SERVIZIO
Arch. J. Pietro Porru
- PROGETTISTI COORDINATORI
Dat. Ing. Giulia Bagnolo
- Dat. Ing. Antonella Saba
- Dat. Arch. Francesca Pisciotta
- COPROGETTISTI
Dat. Ing. Alessio Azofri
Dat. Ing. Maria Elena Pinais
- GRAFICHE E REDAZIONE
Designer Simona Curdia
Designer Paola Sabaia

PROFILI STRADALI

COMPARTO 7

VIA ROMA
STATO ATTUALE E DI PROGETTO

PROGETTO



Scala 1:4.000
Planimetria Nucleo A1
Centro Storico

SCALA 1:200

TAVOLA N. **S7B**

GENOVA, 2014